

LIVRET D'ACCUEIL FORMATION

PRÉSENTATION

AG2L Développement accompagne depuis 1995 les entreprises dans la transformation numérique de leur processus de gestion de façon personnalisée pour leur permettre d’être plus performantes et compétitives par la mise en œuvre de solutions de gestion personnalisées et innovantes.

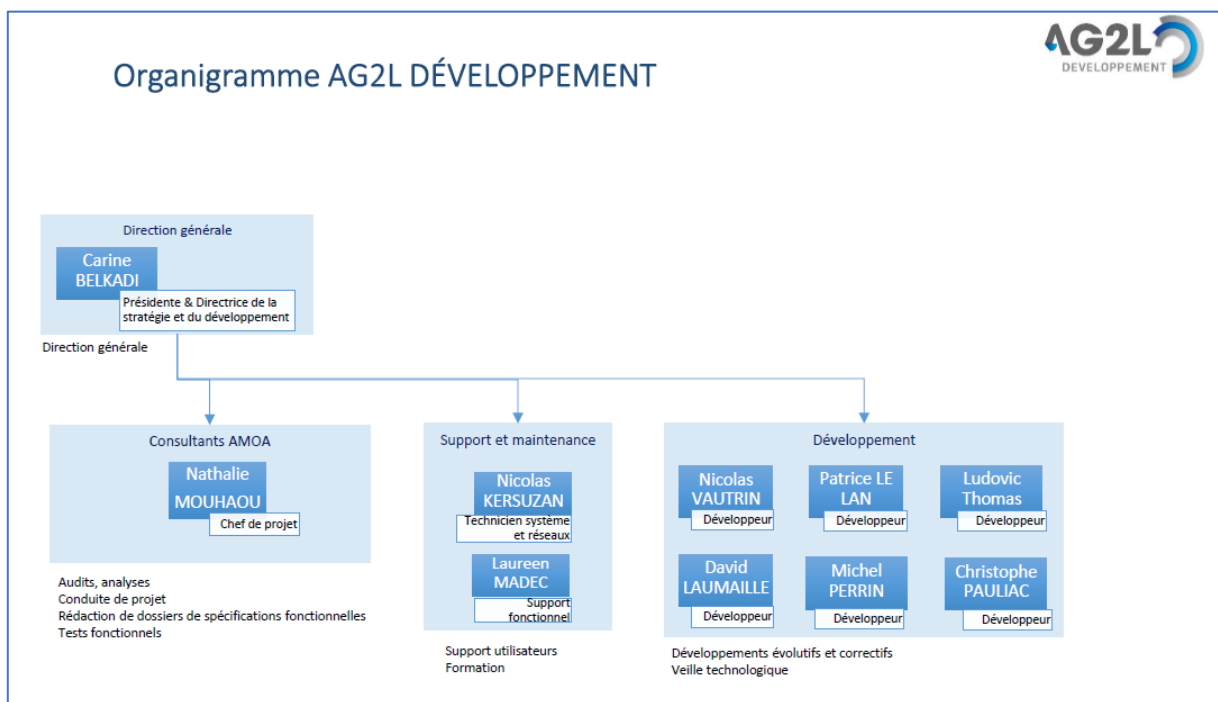
Soucieux de la satisfaction de nos clients et utilisateurs, nous accordons une grande importance à la qualité de nos formations sur nos solutions ERP. C’est pourquoi AG2L s’adapte aux nouvelles exigences et a reçu la certification Qualiopi. AG2L s’engage par cette certification à garantir des prestations de qualité et permettre à ses clients d’accéder aux financements légaux et conventionnels de la formation professionnelle.

En 2024, AG2L a formé 135 personnes sur une trentaine de sessions.

NOTRE ÉQUIPE

AG2L Développement est une équipe de 15 salariés.

Référente formation et présidente d’AG2L : BELKADI Carine – c.belkadi@ag2l.fr



NOS LOCAUX

AG2L Développement est situé à Larmor-plage

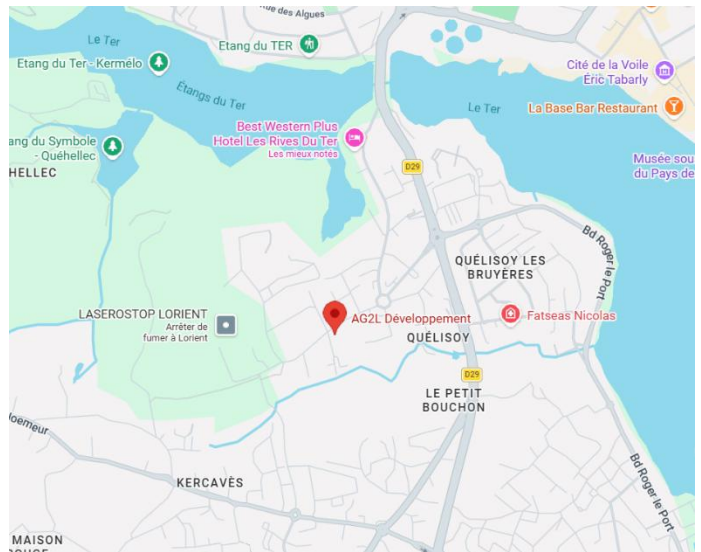
au 9, rue de Kerhoas

Tel :02 97 37 65 20

Mail : contact@ag2l.fr

Site : <https://www.ag2l.fr>

Information importante : les locaux d'AG2L ne sont pas accessibles aux personnes à mobilité réduite.



NOTRE CHARTRE DÉONTOLOGIQUE

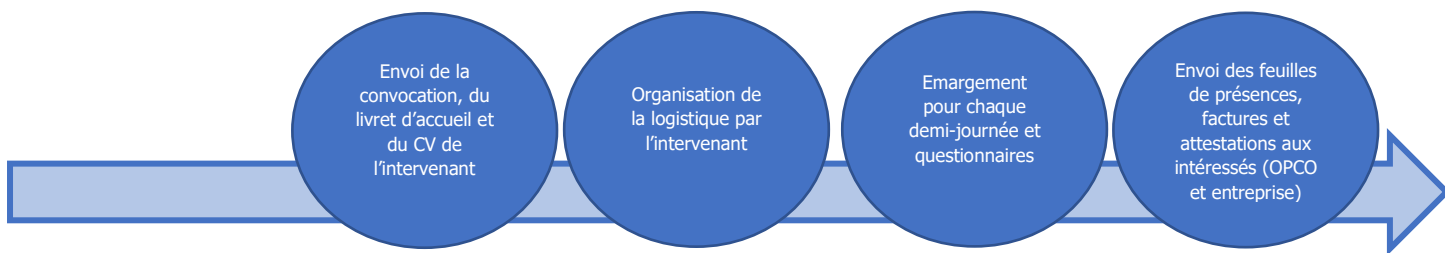
AG2L Développement s'engage à respecter les valeurs suivantes qui lui sont chères :

- Respect mutuel
- Ethique
- Confiance réciproque
- AG2L présente son offre avec loyauté, quel que soit le support de communication, en s'interdisant d'induire en erreur son interlocuteur
- AG2L garantit une formation de qualité, réalisée par ses collaborateurs, formés et expérimentés.
- AG2L s'engage à informer au préalable des éventuels frais additionnels non pris en charge par les organismes de financement
- AG2L prévoit les modalités d'évaluation en amont de la formation et adapte, le cas échéant, la prestation aux besoins du stagiaire
- Dans le cadre d'une formation se déroulant tout ou partie à distance, AG2L garantit l'assistance technique et pédagogique appropriée pour accompagner le stagiaire dans le déroulement de son parcours de formation, l'information sur les activités pédagogiques qui se dérouleront à distance, des évaluations qui jalonnent ou concluront l'action de formation

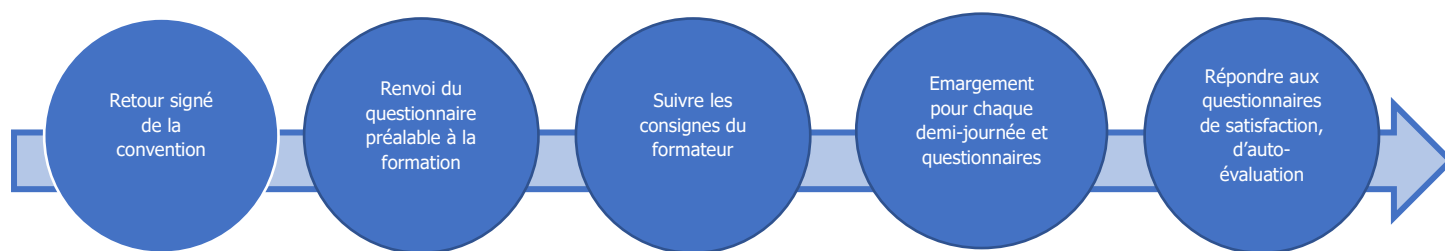
LE DÉROULEMENT DE LA PRESTATION

Pour AG2L

AG2L Développement
9, rue de Kerhoas 56520 Larmor-plage
Tel : 02 97 37 64 20 – Email : contact@ag2l.fr
SAS au capital de 50 000 € - R.C.S. Lorient 793 031 246 - SIRET : 793 031 246 00036



Pour le client



Prérequis

Aucun

Les objectifs

Les objectifs et la durée de formation ont été définis en collaboration entre le chef de projet de votre entreprise et le chef de projet AG2L en charge de votre dossier.

L'engagement prend la forme d'une convention de formation qui fixera les objectifs précis et attendus de la formation, les dates, la durée, le tarif, le lieu, le nom des stagiaires ainsi que les moyens matériels et humains définis.

Les horaires de formation sont généralement entre 9h à 18h et peuvent être modifiés en fonction de votre organisation de travail habituelle.

Les convocations, le programme et le livret d'accueil seront envoyés par le référent formation via courriel et plateforme EDUSIGN pour récapituler le déroulement et les modalités de la formation.

Les modalités d'évaluation

Dans un souci de suivi et d'amélioration de la qualité, vous recevrez à la fin de la formation le lien pour l'auto-évaluation et le questionnaire de satisfaction et trois mois après il vous sera proposé de faire un retour à froid.

Afin de faire évoluer au mieux nos pratiques et nos contenus de formations, il est important de répondre aux différents questionnaires.

Les feuilles d'émargement et un certificat de réalisation seront remis aux participants en fin de formation.

Les modalités pédagogiques et matériel utilisé

AG2L s'engage à s'assurer de la disposition de moyens matériels adaptés à la formation et au public, pour cela il est préconisé pour ;

Une formation chez le client,

Les stagiaires s'assureront de disposer d'une salle de réunion ou de formation avec une connexion Internet disponible pour les intervenants extérieurs, d'un tableau ou d'un support type Paperboard, d'un vidéoprojecteur, de postes utilisateurs pour chaque stagiaire.

Une formation à distance, aux moyens d'une connexion à distance et d'un partage d'écran

Les stagiaires s'assureront de disposer d'une connexion à Internet, d'un débit suffisant (fibre optique préconisée), ainsi que des droits leur permettant de réaliser la connexion à distance (port ouvert sur le firewall et installation de l'outil de connexion à distance). Si besoin nous pouvons envoyer une documentation sur la connexion à distance par TEAMS.

Une formation dans les locaux d'AG2L,

La salle de formation a une capacité de 10 personnes maximum, salle équipée pour le bon fonctionnement des formations (wifi, , tableau blanc, support type Paperboard et vidéoprojecteur).

Un espace est dédié aux pauses avec mise à disposition d'une fontaine à eau, thé, café, four à micro-ondes et réfrigérateur.

Le règlement intérieur, la procédure de sécurité des locaux (Décret n°2006-1386 du 15 novembre 2006 fixant les conditions d'application de l'interdiction de fumer et de vapoter dans les lieux affectés à un usage collectif) ainsi que les conseils en cas d'incendie sont affichés dans la cuisine des locaux et disponibles dans le bureau de l'accueil.

Liste des partenaires pour les personnes en situation de HANDICAP

Un des participants est en situation de handicap et vous voulez des informations complémentaires sur votre accessibilité à la formation ? N'hésitez pas à contacter le référent handicap ou votre relais en région qui fera le lien.

- Référent Handicap AG2L : Carine BELKADI-BEAUVR – c.belkadi@ag2l.fr

- L'AGEFIPH pour un accompagnement et des aides financières

[Aide pour personne handicapée | Agefiph](#)

- MINISTERE DE L'EMPLOI ET DU TRAVAIL ET DE L'INSERTION pour des informations concernant la formation en situation de handicap.

[Handicap | Travail-emploi.gouv.fr | Ministère du Travail et des Solidarités /](#)

- MDPH (maison départementale des personnes handicapées) pour un accompagnement, de l'information et du conseil

[MDPH \(Maison départementale des personnes handicapées\) : définition | Mon Parcours Handicap](#)

LES INTERVENANTS

L'intervenant est responsable de l'organisation et du suivi de l'encadrement des stagiaires. Nos intervenants s'adaptent à chaque intervention en fonction des métiers des participants, le formateur est dans la plupart des actions de formation le chef de projet dédié à la mise en place du projet, il connaît donc parfaitement l'organisation et les besoins de son client.

L'intervenant veille :

- A structurer son discours et les supports utilisés en fonction des objectifs du client ;
- A faire preuve de clarté et être accessible pour permettre une assimilation efficace et aisée ;
- A mettre à disposition sur demande des participants les supports de cours si besoin (par mail et/ou onedrive).

AG2L veille :

- A la formation interne et à l'évolution des connaissances de ses salariés sur les logiciels ;
- A évaluer la satisfaction des stagiaires par le biais d'auto-évaluation et questionnaire à froid.

QUELQUES CHIFFRES

En 2024 :

30 sessions de formation organisées

135 stagiaires formés

96% de taux de satisfaction sur la qualité de la formation

« Formation bien préparée pour cibler nos besoins. Très bon formateur disponible avec une vraie interaction »

« La formatrice est claire, prête à répondre à toutes nos questions »

« Formation claire et compréhensible ».